



**06.04.2026 – 26.04.2026 TARİHLERİ ARASINDA  
VEZİRKÖPRÜ KARMA OSB'DE ARSA TAHSİSİ YAPILACAK  
PARSELLERE İLİŞKİN DUYURU**

Organize Sanayi Bölgeleri Uygulama Yönetmeliği'nin "Arsa Tahsis" başlıklı 55. Maddesi kapsamında Vezirköprü Karma OSB'de tahsis yapılacak parsellere ilişkin bilgiler ekte yer almaktadır.

Tahsis başvuruları [meydip.sanayi.gov.tr](http://meydip.sanayi.gov.tr) adresinden **3 hafta süre ile (06.04.2026 – 26.04.2026 tarihleri arasında)** askıda kalacaktır. Tahsis yapılacak alanlara ilişkin harita bilgilerine [meydip.sanayi.gov.tr](http://meydip.sanayi.gov.tr) adresinden, tahsis şartları, her parsel için birim metrekare fiyatları ile her parsel için ait detay bilgilere ise Vezirköprü Karma OSB Bölge Müdürlüğünden temin edilecektir.

Tahsis Başvuruları değerlendirilirken yapılacak puanlama **standart değerlendirme tablosuna** göre yapılacak olup tablodaki kriter sayısı ve kriterlerin ağırlık oranları OSB'den OSB'ye değişiklik göstermektedir.

**YAPILACAK OLAN TAHSİSLERE UYGULANACAK BİRİM FİYATLAR**

**ARSA TAHSİS VE SATIŞ FİYATLARI**

- Arsa Tahsis Bedeli 600,00 TL/m<sup>2</sup>**
- 12 Taksit ödemelerde %25'si peşin, kalan bedelinin 12 eşit taksitte ödenmesi**

**İletişim Bilgileri**

- Telefon : 0 362 647 10 01 - 0 546 550 66 05
- E-mail : [info@vezirkopruosb.org](mailto:info@vezirkopruosb.org)
- KEP : [vezirkoprukarmaosb@hs01.kep.tr](mailto:vezirkoprukarmaosb@hs01.kep.tr)
- WEB : [www.vezirkopruosb.org](http://www.vezirkopruosb.org)

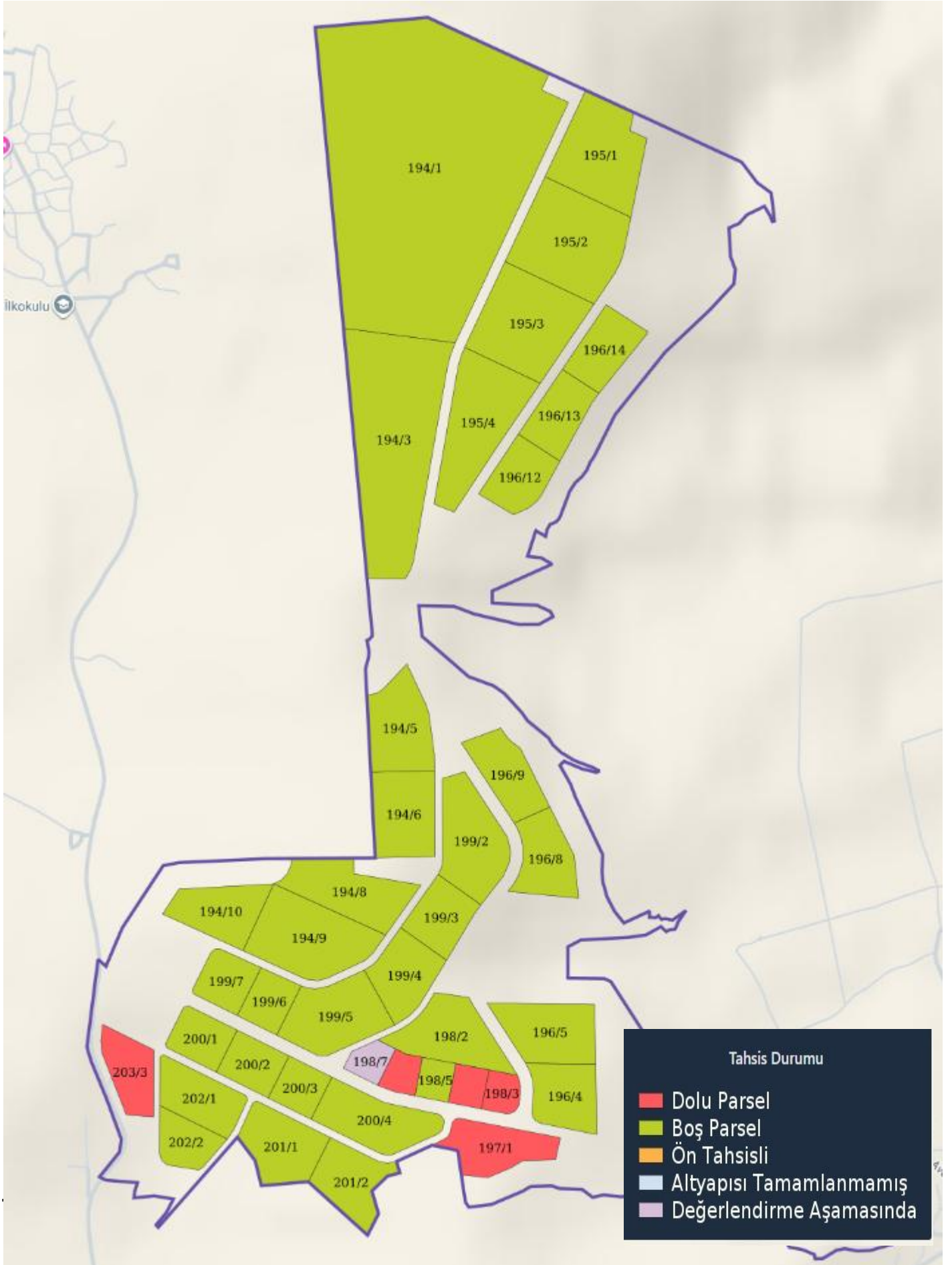




ARSA TAHSİSİ İLANINA ÇIKILAN PARSELLER

VEZİRKÖPRÜ KARMA OSB PARSEL LİSTESİ					
	İLÇE - MAHALLE	ADA	PARSEL	M2	BEDEL
1	VEZİRKÖPRÜ - AVDAN	202	2	9.825.06	600TL/m2
2	VEZİRKÖPRÜ - AVDAN	202	1	15.196.13	600TL/m2
3	VEZİRKÖPRÜ - AVDAN	201	2	15.746.64	600TL/m2
4	VEZİRKÖPRÜ - AVDAN	201	1	17.704.77	600TL/m2
5	VEZİRKÖPRÜ - AVDAN	200	4	19.870.99	600TL/m2
6	VEZİRKÖPRÜ - AVDAN	200	3	8.236.24	600TL/m2
7	VEZİRKÖPRÜ - AVDAN	200	2	9.990.00	600TL/m2
8	VEZİRKÖPRÜ - AVDAN	200	1	9.952.22	600TL/m2
9	VEZİRKÖPRÜ - AVDAN	199	7	9.945.75	600TL/m2
10	VEZİRKÖPRÜ - AVDAN	199	6	8.731.27	600TL/m2
11	VEZİRKÖPRÜ - AVDAN	199	5	22.203.78	600TL/m2
12	VEZİRKÖPRÜ - AVDAN	199	4	15.506.69	600TL/m2
13	VEZİRKÖPRÜ - AVDAN	199	3	12.991.28	600TL/m2
14	VEZİRKÖPRÜ - AVDAN	199	2	23.064.30	600TL/m2
15	VEZİRKÖPRÜ - AVDAN	198	5	4.908.93	600TL/m2
16	VEZİRKÖPRÜ - AVDAN	198	2	20.775.50	600TL/m2
17	VEZİRKÖPRÜ - AVDAN	196	14	13.489.35	600TL/m2
18	VEZİRKÖPRÜ - AVDAN	196	13	13.253.65	600TL/m2
19	VEZİRKÖPRÜ - AVDAN	196	12	13.134.80	600TL/m2
20	VEZİRKÖPRÜ - AVDAN	196	9	14758.33	600TL/m2
21	VEZİRKÖPRÜ - AVDAN	196	8	15.219.93	600TL/m2
22	VEZİRKÖPRÜ - AVDAN	196	5	19.542.87	600TL/m2
23	VEZİRKÖPRÜ - AVDAN	196	4	15.185.88	600TL/m2
24	VEZİRKÖPRÜ - AVDAN	195	4	30.597.59	600TL/m2
25	VEZİRKÖPRÜ - AVDAN	195	3	31806.17	600TL/m2
26	VEZİRKÖPRÜ - AVDAN	195	2	35.101.34	600TL/m2
27	VEZİRKÖPRÜ - AVDAN	195	1	28.180.33	600TL/m2
28	VEZİRKÖPRÜ - AVDAN	194	10	16.059.46	600TL/m2
29	VEZİRKÖPRÜ - AVDAN	194	9	28.819.78	600TL/m2
30	VEZİRKÖPRÜ - AVDAN	194	8	21.287.75	600TL/m2
31	VEZİRKÖPRÜ - AVDAN	194	6	19.451.41	600TL/m2
32	VEZİRKÖPRÜ - AVDAN	194	5	19.913.95	600TL/m2
33	VEZİRKÖPRÜ - AVDAN	194	3	68.213.80	600TL/m2
34	VEZİRKÖPRÜ - AVDAN	194	1	212.429.65	600TL/m2







STANDART DEĞERLENDİRME TABLOSU

Firma Başvuru Değerlendirme Tablosu			
Kriterler	Kriter Alt Başlıkları	Değerlendirme Şartı	Puantaj
1- Zorunlu Kriterler (Bu bölümden puan alabilmesi için en az bir kriter "evet" olmalıdır)	Teşvik Durumu	Yatırımın yapılacağı ilde 2012/3305 sayılı Karar kapsamında bölgesel teşviklerden yararlanabilecek sektörlerden olmak	Minimum 30
		Bakanlıkça uygulanan diğer program veya teşviklerden yararlanmak	
2- Tercihe Bağlı Kriterler (En az 5 kriter seçilmelidir)	1-Teknoloji	Yüksek/Orta-Yüksek	10
	2-Yatırım Tutarı	500.000.000 TL üzeri	5
	3-İstihdam	250 üzeri	5
	4-İhracat	250.000 USD üzeri	5
	5-Çevresel Risk	Düşük	5
	6-Yenilenebilir Enerji Kullanımı	Var	5
	7-Su İhtiyacı	Düşük	5
	8-Proses Raporu	Var	5
3- Heyet Görüşü ( Başvurunun değerlendirilmesi sonrası heyet tarafından 0-25 arası puan verilecektir.)			Maksimum 25
* Toplamda en fazla 100 puan verilebilir.			100

Bir parsel için uygun bulunan arsa tahsis talebi sayısı birden fazla ise değerlendirme tablosundaki sıralamaya uygun olarak en fazla beş kişiden oluşan kısa listenin belirlenmesi ve söz konusu kısa listeden 13.01.2026 tarihli Vezirköprü Karma OSB Müteşebbis Heyet Kararı ile 2886 sayılı Devlet İhale Kanunu'na uygun Açık Teklif Usulü İhale yöntemi uygulanacak olup, belirlenecek talep sahibi ile arsa tahsis sözleşmesi imzalanacaktır.

İlanda yayınlanan parsellerin yapılaşma koşulları (İmar Durumu), üzerindeki taşınmaz bilgileri ve 4562 Sayılı OSB Kanununa bağlı yayınlanan Uygulama Yönetmeliği kapsamında FORM-3 Taahhütnamesini, Vezirköprü Karma OSB Bölge Müdürlüğünden temin edilecektir. Parsel ile ilgili gerekli bilgiler alınmadan yapılan başvurular değerlendirmeye alınmayacaktır.

**Vezirköprü Karma Organize Sanayi Bölgesinde Kurulamayacak Tesisler;**

Organize Sanayi Bölgeleri Uygulama Yönetmeliği'nin "Kurulamayacak Tesisler" başlıklı 54. Maddesi kapsamında dışında Vezirköprü Karma OSB'nin Kuruluş Protokolü / Ana Sözleşmesi çerçevesinde kurulması planlanan sektörler, mevcut sektör yapısı, kurulacak tesisin altyapı ve atıksu arıtma tesislerine etkisi, Yeşil OSB kapsamında katı yakıt (kömür vb.) kullanılmaması, insanların çalışma ve yaşam koşullarına etkisi gibi hususlar dikkate alınarak konu ile ilgili kurumlardan alınacak raporlar çerçevesinde karar verme yetkisi Yönetim Kurulundadır.

