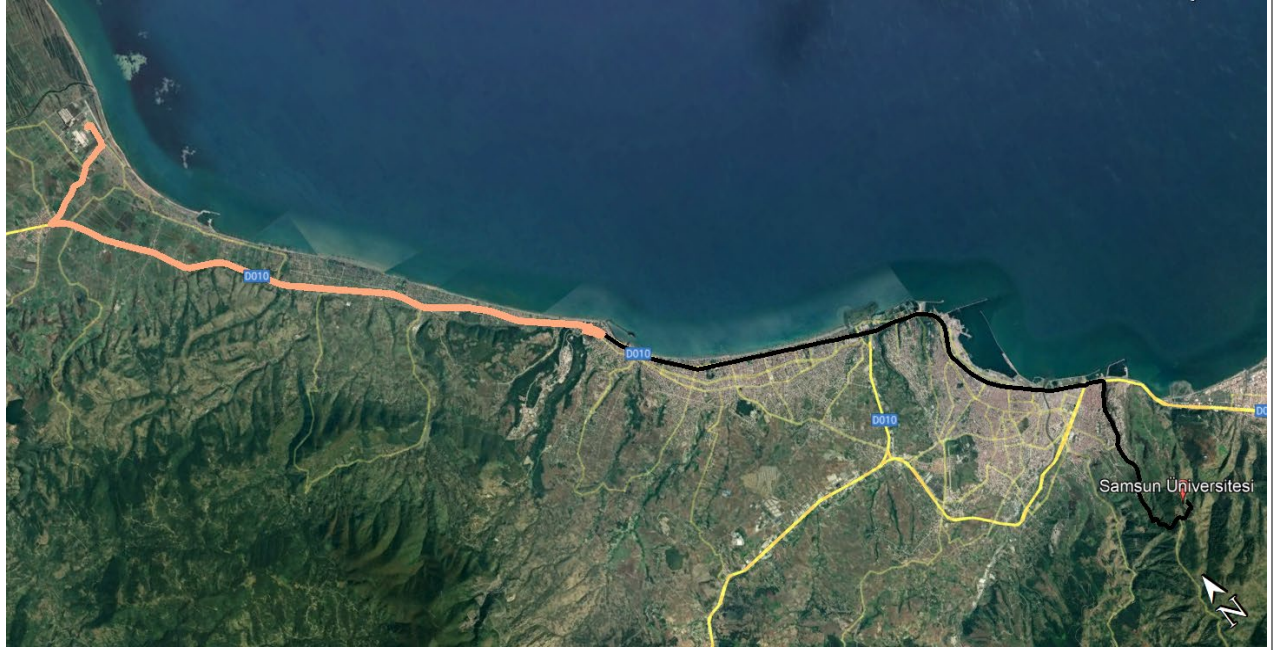




SAMSUN BÜYÜKŞEHİR BELEDİYESİ ULAŞIM DAİRESİ BAŞKANLIĞI



BALLICA RİNG HATTI



Balıca Havacılık Okulu – Omü Rektörlük / Balıca Havacılık Okulu – Samsun Üniversitesi Rektörlük

Güzergâh Başlangıç	Güzergâh Üzerinde Önemli Lokasyonlar	Güzergâh Bitiş
OMÜ Rektörlük	Atatürk Bulvarı, 19 Mayıs İlçesi Suat Kılıç Bulvarı, Samsun Üniversitesi Balıca Kampüsü	Balıca
Samsun Üniversitesi	Samsun Üniversitesi Canik Kampüsü, Belediye Evleri, Atatürk Bulvarı, Suat Kılıç Bulvarı, Samsun Üniversitesi Balıca Kampüsü	Balıca

Bilet Türü	Tam Bilet	İndirimli	1.Aktarma	2.Aktarma	Ödeme Sistemi
Ücret Tarifesi	6,00 TL	3,60 TL	2,10 TL	1,20 TL	Elektronik Bilet

Balıca –Rektörlük Sefer Saatleri			
Hafta İçi ve Cumartesi			
Saat	Kalkış	Saat	Kalkış
08:20	Rektörlük	08:50	Balıca
16:30	Rektörlük	17:00	Balıca