

2010 YILI OCAK-HAZİRAN DÖNEMİNDE;

- BÜTÇE GİDERLERİ YÜZDE 93 ORANINDA ARTARAK 117.117 BİN TL,
- BÜTÇE GELİRLERİ YÜZDE 35 ORANINDA ARTARAK 64.444 BİN TL,

OCAK-HAZİRAN 2010 BÜTÇE GERÇEKLEŞMELERİ:**1. BÜTÇE GİDERLERİ:**

Bütçe giderlerinin ekonomik sınıflandırmaya göre gerçekleştirmeleri yandaki tabloda yer almaktadır.

2010 yılı Ocak-Haziran döneminde Samsun Büyükşehir Belediyesi Bütçe giderleri yüzde 93 oranında artarak 117.117 Bin TL olarak gerçekleşmiştir.

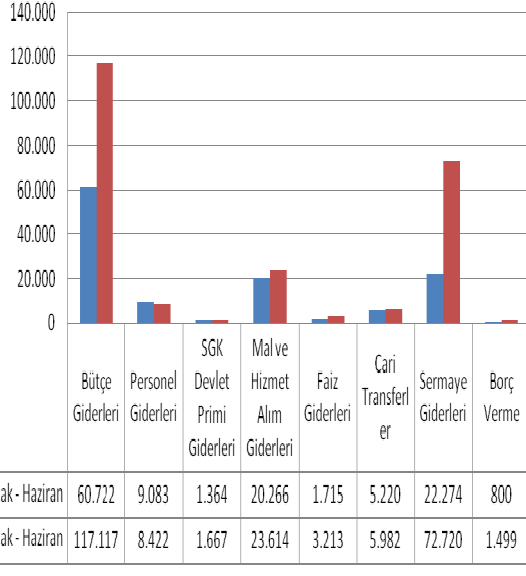
Personel giderleri, 2010 yılı Ocak-Haziran döneminde geçen yılının aynı dönemine göre yüzde 7 oranında azalarak 8.422 Bin TL olmuştur.

BÜTÇE GİDERLERİ

| Bin TL | 2009 YILI | | | 2010 YILI | | | Değişim Oranı (%) |
|------------------------------|----------------|--------------|----|-----------|--------------|----|-------------------|
| | Yıllık Gerçek. | Ocak-Haziran | | Bütçe | Ocak-Haziran | | |
| | | Gerçek. | % | | Gerçek. | % | Ocak - Haziran |
| Bütçe Giderleri | 186.853 | 60.722 | 32 | 300.000 | 117.117 | 39 | 93 |
| Personel Giderleri | 19.105 | 9.083 | 48 | 19.649 | 8.422 | 43 | -7 |
| SGK Devlet Primi Giderleri | 2.981 | 1.364 | 46 | 3.012 | 1.667 | 55 | 22 |
| Mal ve Hizmet Alım Giderleri | 46.276 | 20.266 | 44 | 49.059 | 23.614 | 48 | 17 |
| Faiz Giderleri | 4.423 | 1.715 | 39 | 12.840 | 3.213 | 25 | 87 |
| Cari Transferler | 8.089 | 5.220 | 65 | 9.246 | 5.982 | 65 | 15 |
| Sermaye Giderleri | 104.719 | 22.274 | 21 | 191.000 | 72.720 | 38 | 226 |
| Borç Verme | 1.260 | 800 | 63 | 2.000 | 1.499 | 75 | 87 |
| Yedek Ödenekler | 0 | 0 | | 13.194 | 0 | | |

Sosyal güvenlik kurumlarına devlet primi giderleri bu dönemde, 2009 yılı Ocak-Haziran dönemine göre yüzde 22 oranında artış göstererek 1.667 Bin TL olarak gerçekleşmiştir. Söz konusu artışta 15 Ocak 2010 tarihinden itibaren genel sağlık sigortası kapsamına alınan kamu personeli için genel sağlık sigortası primi ödenmeye başlanması etkili olmuştur.

SAMSUN BÜYÜKŞEHİR BELEDİYESİ 2010 OCAK-HAZİRAN BÜTÇE GİDERİ GERÇEKLEŞMELERİ (BİN TL)



2010 yılı Ocak-Haziran döneminde mal ve hizmet alım giderleri geçen yılın aynı dönemine göre yüzde 17 oranında artarak 23.614 Bin TL olarak gerçekleşmiştir.

2010 yılı Ocak-Haziran döneminde Faiz Giderleri geçen yılın aynı dönemine göre yüzde 87 oranında artışla 3.213 Bin TL olarak gerçekleşmiştir. Bu artışa Hafif Raylı Sistem yapımı için sağlanan Yurt Dışı Kredilerinin faiz ödemeleri sebep olmuştur.

2010 yılı Ocak-Haziran döneminde cari transferler geçen yılın aynı dönemine göre yüzde 15 oranında artışla 5.982 Bin TL olarak gerçekleşmiştir.

2010 yılı Ocak-Haziran döneminde sermaye giderleri 2009 yılı Ocak-Haziran dönemine göre yüzde 226 oranında artış göstererek 72.720 Bin TL gerçekleşmiştir. 2010 yılı içinde Raylı Sistem Projesi artışın nedenidir.

2010 yılı Ocak-Haziran döneminde Borç Verme gideri geçen yılın aynı dönemine göre yüzde 87 oranında artış göstererek 1.499 Bin TL olarak gerçekleşmiştir. Söz konusu gider SAMULAŞ A.Ş.'ye sermaye aktarımı olarak yapılmıştır.

2. BÜTÇE GELİRLERİ:

2010 yılı Ocak-Haziran döneminde Bütçe gelirleri gerçekleşmeleri yandaki tabloda yer almaktadır.

2009 yılı Ocak-Haziran döneminde Bütçe gelirleri 47.888 Bin TL iken, 2010 yılının aynı döneminde yüzde 35 artarak 64.444 olarak gerçekleşmiştir.

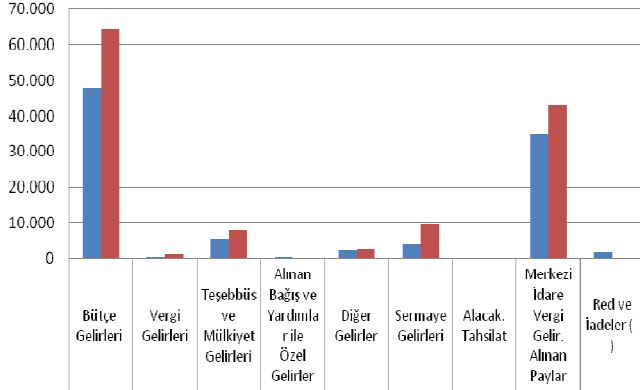
2010 yılı Ocak-Haziran dönemi vergi gelirleri tahsilâtı

geçen yılın aynı dönemine göre yüzde 250 oranında artarak 1.304 Bin TL olmuştur.

BÜTÇE GELİRLERİ

| Bin TL | 2009 YILI | | 2010 YILI | | Değişim Oranı (%) | Ocak - Haziran | |
|---|----------------|--------------|-----------|--------------|-------------------|----------------|------------|
| | Yıllık Gerçek. | Ocak-Haziran | Bütçe | Ocak-Haziran | | | |
| | | Gerçek. | | % | | | Gerçek. |
| Bütçe Gelirleri | 102.058 | 47.888 | 47 | 175.000 | 64.444 | 37 | 35 |
| Vergi Gelirleri | 1.302 | 373 | 29 | 1.747 | 1.304 | 75 | 250 |
| Teşebbüs ve Mülkiyet Gelirleri | 13.584 | 5.516 | 41 | 17.613 | 7.911 | 45 | 43 |
| Alınan Bağış ve Yardımlar ile Özel Gelirler | 581 | 489 | 84 | 560 | 26 | 5 | -95 |
| Diğer Gelirler | 6.934 | 2.293 | 33 | 8.586 | 2.681 | 31 | 17 |
| Sermaye Gelirleri | 5.656 | 4.266 | 75 | 46.507 | 9.713 | 21 | 128 |
| Alacak Tahsilat | 0 | 0 | | 30 | 0 | 0 | |
| Merkezi İdare Vergi Gelir. Alınan Paylar | 75.843 | 34.951 | 46 | 100.000 | 42.852 | 43 | 23 |
| Red ve İadeler (-) | 1.842 | 1.559 | 85 | 43 | 44 | 102 | -97 |

SAMSUN BÜYÜKŞEHİR BELEDİYESİ 2010 OCAK-HAZİRAN BÜTÇE GELİRLERİ GERÇEKLEŞMELERİ (BİN TL)



| | Bütçe Gelirleri | Vergi Gelirleri | Teşebbüs ve Mülkiyet Gelirleri | Alınan Bağış ve Yardımlarla Özel Gelirler | Diğer Gelirler | Sermaye Gelirleri | Alacak Tahsilat | Merkezi İdare Vergi Gelir. Alınan Paylar | Red ve İadeler () |
|-----------------------|-----------------|-----------------|--------------------------------|---|----------------|-------------------|-----------------|--|--------------------|
| ■ 2009 Ocak - Haziran | 47.888 | 373 | 5.516 | 489 | 2.293 | 4.266 | 0 | 34.951 | 1.559 |
| ■ 2010 Ocak - Haziran | 64.444 | 1.304 | 7.911 | 26 | 2.681 | 9.713 | 0 | 42.852 | 44 |

2010 yılı Ocak-Haziran dönemi Teşebbüs ve Mülkiyet Gelirleri geçen yılın aynı dönemine göre yüzde 43 oranında artarak 7.911 Bin TL olmuştur.

2010 yılı Ocak-Haziran döneminde alınan Bağış ve Yardımlar önceki yılın aynı dönemine göre azalarak 26 Bin TL olarak gerçekleşmiştir.

Merkezi İdare Vergi gelirlerinden alınan pay gelirleri dışında kalan Diğer gelirler 2010 yılı Ocak-Haziran döneminde geçen yılın aynı dönemine göre yüzde 17 artarak 2.681 Bin TL olarak gerçekleşmiştir. Merkezi İdare Vergi gelirlerinden alınan paylar ise yüzde 23 oranında artarak 42.852 Bin TL olarak gerçekleşmiştir.

2010 yılı Ocak-Haziran döneminde alınan Sermaye gelirleri tahsilâtı geçen yılın aynı dönemine göre yüzde 128 oranında artarak 9.713 Bin TL olarak gerçekleşmiştir. Artış 2010 Yılı içinde yapılan daire satışlarındaki tahsilâtlardan kaynaklanmaktadır.

DEĞERLENDİRME:

2010 yılı ikinci altı aylık dönem içinde sermaye giderlerinde Raylı Sistemin tamamlanacağından dolayı, bütçe inin yüzde 85 oranında gerçekleşebileceği beklenmektedir.

2010 yılı ikinci altı aylık dönemde Merkezi İdare Vergi gelirlerinden alınan paylarda artış gözleneceği değerlendirilerek, bütçe gelirlerin yüzde 86 oranında gerçekleşebileceği beklenmektedir.