

**2016 YILI OCAK-ARALIK DÖNEMİNDE;**

- BÜTÇE GİDERLERİ YÜZDE 35 ORANINDA ARTARAK 755.798 BİN TL,
- BÜTÇE GELİRLERİ YÜZDE 12 ORANINDA ARTARAK 541.895 BİN TL,

OCAK-ARALIK 2016 BÜTÇE GERÇEKLEŞMELERİ:**1. BÜTÇE GİDERLERİ:**

Bütçe giderlerinin ekonomik sınıflandırmaya göre gerçekleştirmeleri yandaki tabloda yer almaktadır.

2016 yılı Ocak-Aralık döneminde Samsun Büyükşehir Belediyesi Bütçe giderleri geçen yılın Ocak-Aralık dönemine göre yüzde 35 oranında artarak 755.798 Bin TL olarak gerçekleşmiştir.

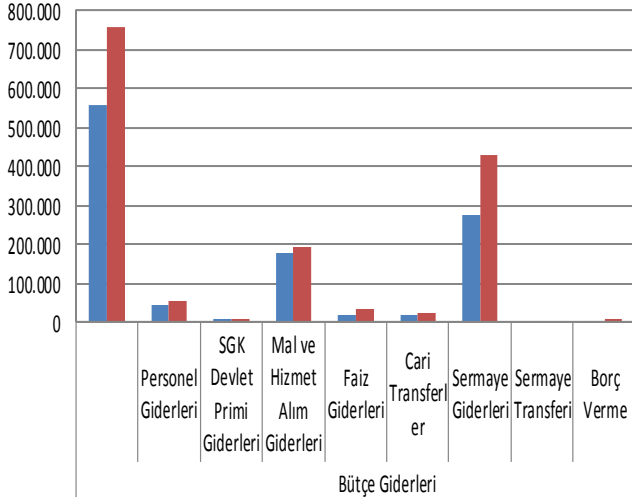
Personel giderleri, 2016 yılı Ocak-Aralık döneminde geçen yılının Ocak – Aralık dönemine göre yüzde 13 oranında artarak 54.674 Bin TL olmuştur.

BÜTÇE GİDERLERİ

| Bin TL | 2015 YILI | 2016 YILI | | | Değişim Oranı (%) |
|------------------------------|-------------|-----------|-------------|-----|-------------------|
| | Ocak-Aralık | Bütçe | Ocak-Aralık | | |
| | Gerçek. | | Gerçek. | % | Ocak - Aralık |
| Bütçe Giderleri | 558.442 | 770.000 | 755.798 | 98 | 35 |
| Personel Giderleri | 48.199 | 55.884 | 54.674 | 98 | 13 |
| SGK Devlet Primi Giderleri | 7.862 | 9.362 | 9.055 | 97 | 15 |
| Mal ve Hizmet Alım Giderleri | 180.489 | 199.882 | 194.004 | 97 | 7 |
| Faiz Giderleri | 21.503 | 34.520 | 34.248 | 99 | 59 |
| Cari Transferler | 22.005 | 28.514 | 27.445 | 96 | 25 |
| Sermaye Giderleri | 278.279 | 433.425 | 428.613 | 99 | 54 |
| Sermaye Transferi | 15 | 101 | 100 | 99 | 567 |
| Borç Verme | 90 | 7.659 | 7.659 | 100 | 8410 |
| Yedek Ödenekler | | 653 | | | |

Sosyal güvenlik kurumlarına devlet primi giderleri 2016 yılı Ocak – Aralık döneminde, 2015 yılı Ocak-Aralık dönemine göre yüzde 15 oranında artış göstererek 9.055 Bin TL olarak gerçekleşmiştir.

SAMSUN BÜYÜKŞEHİR BELEDİYESİ 2015 - 2016 OCAK-ARALIK BÜTÇE GİDERİ GERÇEKLEŞMELERİ (BİN TL)



| Bütçe Giderleri | 2015 Ocak - Aralık | 2016 Ocak - Aralık |
|------------------------------|--------------------|--------------------|
| Personel Giderleri | 558.442 | 755.798 |
| SGK Devlet Primi Giderleri | 48.199 | 54.674 |
| Mal ve Hizmet Alım Giderleri | 7.862 | 9.055 |
| Faiz Giderleri | 180.489 | 194.004 |
| Cari Transferler | 21.503 | 34.248 |
| Sermaye Giderleri | 22.005 | 27.445 |
| Sermaye Transferi | 278.279 | 428.613 |
| Borç Verme | 15 | 100 |

2016 yılı Ocak-Aralık döneminde mal ve hizmet alım giderleri geçen yılın Ocak-Aralık dönemine göre yüzde 7 oranında artarak 194.004 Bin TL olarak gerçekleşmiştir.

2016 yılı Ocak-Aralık döneminde Faiz Giderleri geçen yılın Ocak-Aralık dönemine göre yüzde 59 oranında artışla 34.248 Bin TL olarak gerçekleşmiştir.

2016 yılı Ocak-Aralık döneminde cari transferler geçen yılın Ocak-Aralık dönemine göre yüzde 25 oranında artışla 27.445 Bin TL olarak gerçekleşmiştir.

2016 yılı Ocak-Aralık döneminde sermaye giderleri 2015 yılı Ocak-Aralık dönemine göre yüzde 54 oranında artışla 428.613 Bin TL gerçekleşmiştir.

2016 yılı Ocak-Aralık döneminde Sermaye Transferleri geçen yılın Ocak-Aralık dönemine göre artarak 100 Bin TL olarak gerçekleşmiştir.

2016 yılı Ocak-Aralık döneminde Borç Verme gideri geçen yılın Ocak-Aralık dönemine göre artarak 7.659 Bin TL olarak gerçekleşmiştir.

2. BÜTÇE GELİRLERİ:

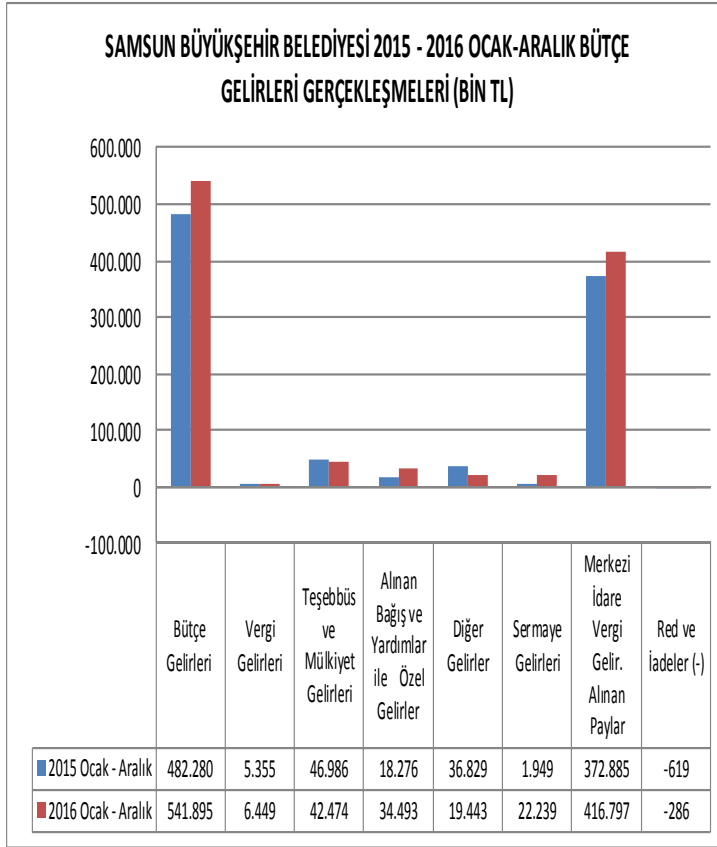
BÜTÇE GELİRLERİ

| Bin TL | 2015 YILI | 2016 YILI | | | Değişim Oranı (%) |
|---|-------------|-----------|-------------|-----|-------------------|
| | Ocak-Aralık | Bütçe | Ocak-Aralık | | |
| | Gerçek. | | Gerçek. | % | Ocak - Aralık |
| Bütçe Gelirleri | 482.280 | 612.000 | 541.895 | 89 | 12 |
| Vergi Gelirleri | 5.355 | 8.830 | 6.449 | 73 | 20 |
| Teşebbüs ve Mülkiyet Gelirleri | 46.986 | 51.150 | 42.474 | 83 | -10 |
| Alınan Bağış ve Yardımlar ile Özel Gelirler | 18.276 | 36.000 | 34.493 | 96 | 89 |
| Diğer Gelirler | 36.829 | 16.120 | 19.443 | 121 | -47 |
| Sermaye Gelirleri | 1.949 | 53.970 | 22.239 | 41 | 1041 |
| Merkezi İdare Vergi Gelir. Alınan Paylar | 372.885 | 446.000 | 416.797 | 93 | 12 |
| Red ve İadeler (-) | -619 | -70 | -286 | | |

2016 yılı Ocak-Aralık döneminde Bütçe gelirleri gerçekleşmeleri yandaki tabloda yer almaktadır.

2015 yılı Ocak-Aralık döneminde Bütçe gelirleri 482.280 Bin TL iken, 2016 yılı Ocak - Aralık döneminde yüzde 12 artarak 541.895 Bin TL olarak gerçekleşmiştir.

2016 yılı Ocak-Aralık dönemi vergi gelirleri tahsilâtı geçen yılın Ocak - Aralık dönemine göre yüzde 20 oranında artarak 6.449 Bin TL olmuştur.



2016 yılı Ocak-Aralık dönemi Teşebbüs ve Mülkiyet Gelirleri geçen yılın Ocak – Aralık dönemine göre yüzde 10 oranında azalarak 42.474 Bin TL olmuştur.

2016 yılı Ocak-Aralık döneminde alınan Bağış ve Yardımlar geçen yılın Ocak – Aralık dönemine göre yüzde 89 artarak 34.493 Bin TL olarak gerçekleşmiştir.

Merkezi İdare Vergi gelirlerinden alınan pay gelirleri dışında kalan Diğer gelirler 2016 yılı Ocak-Aralık döneminde geçen yılın Ocak – Aralık dönemine göre yüzde 47 azalış göstererek 19.443 Bin TL olarak gerçekleşmiştir. Merkezi İdare Vergi gelirlerinden alınan paylar ise

yüzde 12 oranında artarak 416.797 Bin TL olarak gerçekleşmiştir.

2016 yılı Ocak-Aralık döneminde alınan Sermaye gelirleri tahsilâtı geçen yılın Ocak-Aralık dönemine göre yüksek oranda artarak 22.239 Bin TL olarak gerçekleşmiştir.

DEĞERLENDİRME:

2016 yılı Ocak – Aralık dönemi içinde Gider Bütçesi yüzde 98 oranında gerçekleşmiştir.

2016 yılı Ocak – Aralık dönemi içinde Gelir Bütçesi yüzde 89 oranında gerçekleşmiştir.