

SAMSUN BÜYÜKŞEHİR BELEDİYESİ
ULAŞIM DAİRESİ BAŞKANLIĞI



BİLGİ NOTU

Salıpazarı Özel Halk Otobüsleri Güzergâh Uzatımı Talebi

HAZIRLAYAN : Hande YENİCE / Ulaşım Planlama Şube
Müdürlüğü
TARİH : 31.03.2021

YÖNETİCİ ÖZETİ

Raporda Salıpazarı Özel Halk Otobüslerinin Salıpazarı Devlet Hastanesi'ne uzatılması talebi değerlendirilmiştir.

1. Salıpazarı Özel Halk Otobüsleri

Salıpazarı Özel Halk Otobüsleri bir saat sefer aralığıyla Samsun ve yarım saat sefer aralığıyla Çarşamba'ya hizmet vermektedir. Filosunda toplam 27+1 kapasiteli 26 adet araçla hizmet veren Salıpazarı Özel Halk Otobüsleri rotasyonlu olarak Samsun kent merkezine ve Çarşamba ilçesine olmak üzere iki farklı hatta yolcu taşımacılığı yapmaktadır. Çalışılan iki farklı hattın güzergâh uzunluğu, güzergâhta çalışan araç sayısı ve sefer bilgileri gibi teknik bilgiler aşağıdaki tabloda yer almaktadır.

Tablo 1: Salıpazarı Özel Halk Otobüsü Hatları Bilgileri

Salıpazarı ÖHO	Güzergâh uzunluğu	Günlük Çalışan Araç Sayısı	Sefer Sayısı	Sefer Aralığı	Sefer Süresi
Salıpazarı-Samsun	104 km	5	10	60 dk	120 dk
Salıpazarı-Çarşamba	34,4 km	15	24	30 dk	60 dk

Salıpazarı ilçesi Samsun kent merkezi arasında aşağıdaki şekilde belirtilen güzergâh üzerinde çift yönlü bir saat sefer aralığıyla hizmet verilmektedir.

Şekil 1: Salıpazarı-Samsun Özel Halk Otobüsü Hattı Güzergâhı



Salıpazarı ve Çarşamba ilçeleri arasında aşağıdaki şekilde belirtilen güzergâh üzerinde çift yönlü yarım saat sefer aralığıyla hizmet verilmektedir.

Şekil 2: Salıpazarı-Çarşamba Özel Halk Otobüsü Hattı Güzergâhı

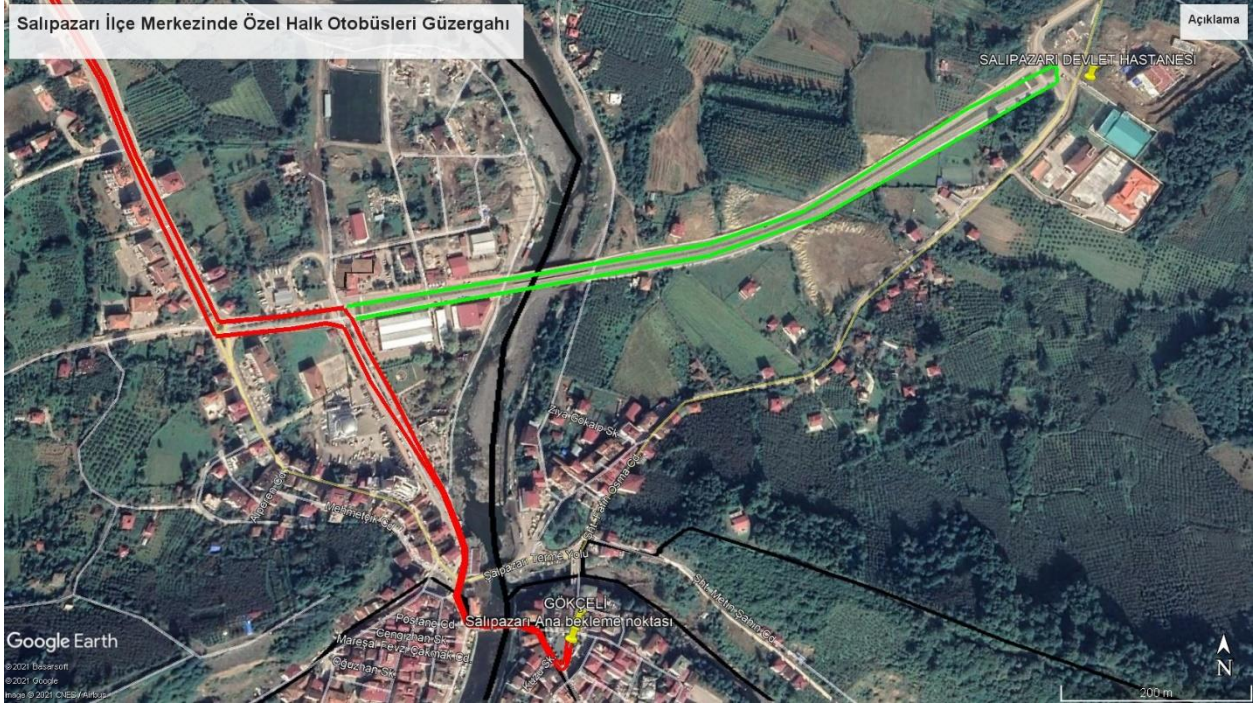


1.1. Alınan UKOME kararı ve Talepler

Samsun kent merkezinden veya Çarşamba ilçesinden Salıpazarı ilçesine erişim sağlamak için Özel Halk Otobüslerini kullanan vatandaşlar ilçe meydanına kadar ulaşabilmektedirler. Ancak Özel Halk Otobüsü güzergâhlarının son bulduğu mevkii Salıpazarı Devlet hastanesine yaklaşık 1 km uzaklıkta kalmaktadır. Ayrıca Salıpazarı Devlet Hastanesi'nin bulunduğu mevkide Salıpazarı İmam Hatip Ortaokulu ve başka kamu kurum binaları yer almaktadır. Dolayısıyla bu bölgeye gelmek isteyen vatandaş, çalışan personel, öğretmen ve öğrenciler mağduriyet yaşamaktadırlar.

23.02.2021 tarihli ve 2021/3-18 sayılı UKOME kararı doğrultusunda Salıpazarı Özel Halk Otobüsleri güzergâhları mesai başlangıç ve bitiş saatlerine hastaneye kadar uzatılması kararı alınmıştır. Samsun'dan ilçeye düzenlenen 07:00 seferi, Çarşamba'dan ilçeye düzenlenen 07:30 seferi ve ilçeden kalkan iki hat için 17:00 seferi aşağıdaki şekilde yeşil renkle belirtilen güzergâh üzerinde ilçe devlet hastanesine uzatılmıştır.

Şekil 3: Salıpazarı ilçe merkezinde Özel Halk Otobüsleri mevcut güzergâh(kırmızı) ve mesai saatlerinde uzatılan güzergâh(yeşil)



Şekil 4: Salıpazarı Özel Halk Otobüsleri için alınan 23.02.21 tarihli ve 2021/3-18 sayılı UKOME kararı

TEKLİF 18: Salıpazarı İlçesi 30.09.2020 tarih ve 2006 sayılı yazısına istinaden; Salıpazarı Özel Halk Otobüs güzergah talebinin görüşülmesi istinaden; Ulaşım Dairesi Başkanlığı, Ulaşım Planlama Şube Müdürlüğünün; Samsun-Salıpazarı ve Çarşamba-Salıpazarı arası hizmet veren Özel Halk Otobüsü hatları ile ilgili 22.12.2020 tarih ve 2020DAK1-2 Sayılı Salıpazarı İlçesi alt komisyon kararının görüşülmesi,
KARAR 18: Komisyon Üyelerince yapılan değerlendirme de;
Samsun-Salıpazarı ve Çarşamba-Salıpazarı arası hizmet veren Özel Halk Otobüsü hatlarının güzergahlarının;
Samsun – Salıpazarı istikametinde hizmet veren Özel Halk Otobüslerinin;

17

KARAR TARİHİ	T.C.	KARAR SAYISI
23.02.2021	SAMSUN BÜYÜKŞEHİR BELEDİYESİ, ULAŞIM DAİRESİ BAŞKANLIĞI ULAŞIM KOORDİNASYON MERKEZİ	2021/3
KOMİSYON TESEKKÜLÜ: UKOME Komisyon Toplantısı Tarih: 23.07.2021 Saat: 14:00 Yer: Büyükşehir Belediyesi Meclis Toplantı Salonu Büyükşehir Belediyesi Genel Sekreteri İlhan BAYRAM başkanlığında UKOME Yönetmeliğinin 17.md gereği aşağıda belirtilen üyeler ve Genel Müdürlük temsilcilerinin katılımı ile toplanılmıştır.		

Samsun Kalkışı: 07:00 – 07:15 Seferi (Mesai başlangıç amaçlı)
Çarşamba – Salıpazarı istikametinde hizmet veren Özel Halk Otobüslerin
Çarşamba Kalkışı: 07:25-07:35 Seferi (Mesai Başlangıç Amaçlı)
Salıpazarı – Çarşamba/Samsun istikametinde hizmet veren Özel Halk Otobüslerinin
Salıpazarı Kalkışı: 17:00 -17:10 Seferi (Mesai Bitiş Amaçlı)
Seferlerinin Ek-1' de belirtilen güzergah üzerinden Salıpazarı Devlet hastanesine erişim sağlayacak şekilde geçici olarak Ana Ulaşım Planı hazırlanincaya kadar uygulanması,
Toplantıya katılan UKOME üyesi kurum temsilcileri tarafından oy birliği ile karar verilmiştir.

Alınan UKOME kararı sonrasında Salıpazarı Devlet hastanesi başhekimisi, Salıpazarı İmam Hatip Ortaokulu Müdürü ve Salıpazarı Muhtarlar Derneği başkanı resmi yazıyla tarafımıza başvuruda bulunarak, Özel Halk Otobüsü güzergâhlarının Salıpazarı Devlet Hastanesi'ne uzatılmasını talep etmişlerdir. Dolayısıyla alınan kararın sahada uygulanmadığı belirlenmiştir. Ayrıca ilçede yaşayan vatandaşlar 1,5 km yürüyerek hastaneye erişim sağladığı için Salıpazarı Özel Halk Otobüsleri güzergâhının tüm seferlerde hastaneye uzatılması talebi tarafımıza iletilmiştir.

Özel Halk Otobüsleri güzergâhlarının Salıpazarı Devlet hastanesine hizmet verecek şekilde revize edilmesi halinde güzergâh uzunluğunda gidiş dönüş toplam 2 kilometrelik bir artış olacaktır.

Salıpazarı Özel Halk Otobüslerinin çalıştığı hatlardaki gidiş dönüş olmak üzere mevcut ve revize edilmesi halinde oluşacak güzergâh uzunlukları aşağıdaki tabloda belirtilmiştir.

Tablo 2: Salıpazarı Özel Halk Otobüsleri Mevcut ve Revize Edilmesi Halinde Güzergâh Uzunlukları

Salıpazarı Özel Halk Otobüsleri	Güzergâhın Mevcut Uzunluğu (Gidiş-Dönüş)	Güzergâhın Uzatılması Halinde Uzunluğu
Salıpazarı - Samsun	104 km	106
Salıpazarı - Çarşamba	34,4 km	36,4

2. SONUÇ

23.02.2021 tarihli ve 2021/3-18 sayılı UKOME kararıyla mesai saatlerinde uzatılan güzergâhın işleticiler tarafından sahada uygulanmadığı belirlenmiştir.

Talep yapılan bölgede hastane, okul ve diğer kamu kurumları bulunması ve bölgeye erişim sağlamak isteyen vatandaş, çalışan, öğretmen ve öğrencilerin mağduriyet yaşaması göz önünde bulundurulduğunda Özel Halk Otobüsü hattı güzergâhının tüm seferlerinde uzatılması uygun mütalaa edilmektedir.